



SIMPOSIO INTERNACIONAL DE ACTUALIZACIÓN EN PATOLOGÍA E IMAGENOLOGÍA ORAL

Ponentes:

- **Dra. Adalsa Hernández:**

Relación clínica e imagenológica de las artropatías ATM I y II.

- **Dr. Andrey Moreno Torres:**

Lesiones Pre-malignas y cáncer de lengua.

- **Dra. Helen Rivera E:**

“Patologías bucales y maxilofaciales en edades pediátricas”

- **Dr. Jairo Bustillos Rojas:**

Controversias entre la Clínica y el Diagnóstico Histopatológico, con fines de tratamiento.

Dirigido a:

- Estudiantes, residentes y especialistas en Patología Oral, Cirujanos Maxilofaciales, Odontopediatras, Ortodocistas, Prostodoncistas y odontólogos generales.

Valores agregados:

- Actualización académica en las artropatías de la ATM desde la clínica y la imagenología, así como en las patologías quirúrgicas y patologías pediátricas más frecuentes en cavidad oral.

Viernes
23

Agosto

8:00 a. m / 5:00 p. m.

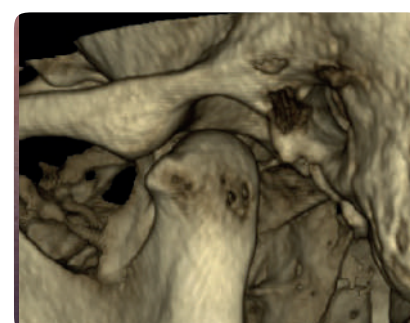
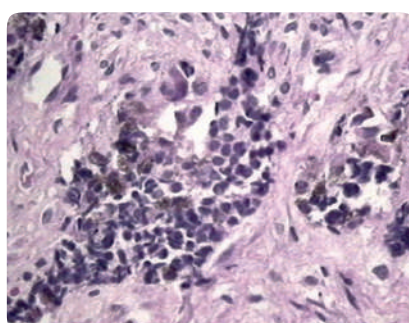
Modalidad

Presencial 8 horas

Inversión:

Estudiantes Pregrado y Posgrado

- Comunidad Bosque \$ 150.000
- Docentes UBosque \$ 180.000
- Externos \$ 200.000



Más información:

Facultad de Odontología
División de Educación Continuada

Teléfono_ 6489000 Ext. 1418
ruizjohanna@unbosque.edu.co